

Wegbeschreibung zu unserem Bergheim

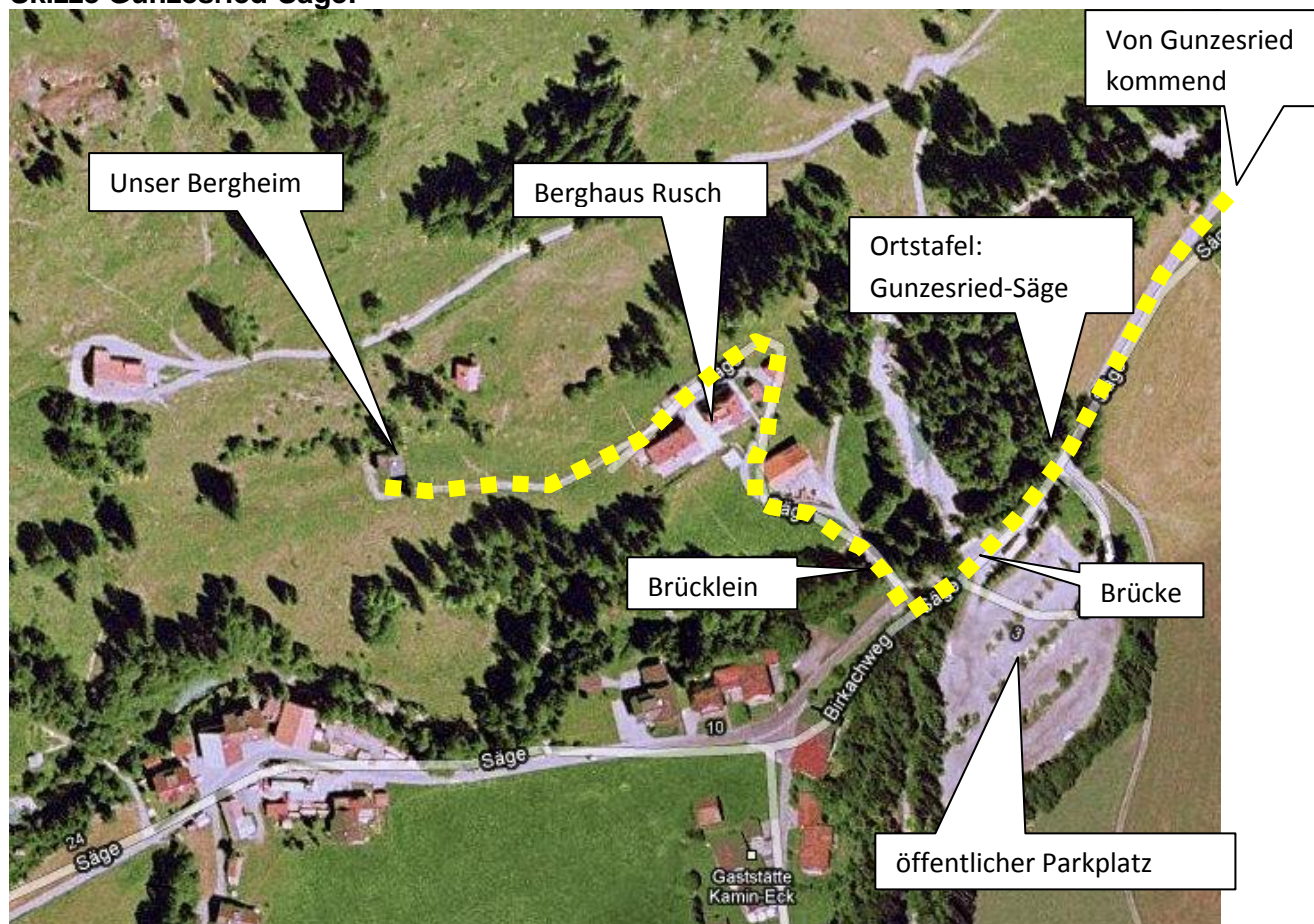
**Walter-Pfaff-Haus
Gunzesried-Säge 12
87544 Blaichach**

Koordinaten: (Quelle: Google Earth)
47° 30' 30.11'' N, 10° 11' 27.35'' E

Achtung! Die Hausnummer 12 ist in den digitalen Atlanten (Navi / Google Maps/ Map 24 / etc.) zum Teil falsch hinterlegt!

- Von Augsburg bzw. München auf der A 96 und B 12 ins Allgäu
- Vor Kempten von der B 12 auf die A 7 Richtung Füssen/Lindau/Oberstdorf
- Die A7 am Dreieck Allgäu verlassen und der A 980 Richtung Lindau/Oberstdorf folgen.
- Bei Waltenhofen auf die B 19 Richtung Oberstdorf
- Die B 19 bei Ausfahrt Sonthofen verlassen und der Wegweisung Gunzesried folgen.
- Durch Gunzesried hindurch bis zur Gunzesrieder Säge fahren. (Ab dort der Skizze folgen)
- Gleich nach dem Ortschild und der Brücke rechts auf kleine Privatstraße abbiegen; über das kleine Brücklein ;links halten; hoch zum Berghaus Rusch; hinter dem Berghaus Rusch geradeaus hoch und weiter auf einem Feldweg bis zum Bergheim.
- Im Winter beim Berghaus Rusch parken und den Feldweg auf Befahrbarkeit prüfen.

Skizze Gunzesried-Säge:



Hier auch noch die frühere Skizze:

